

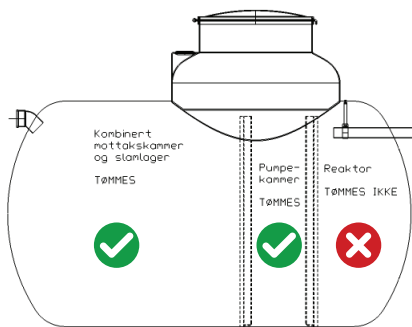
Tømmeinstruks for

BIOVAC FD5-50N GRP

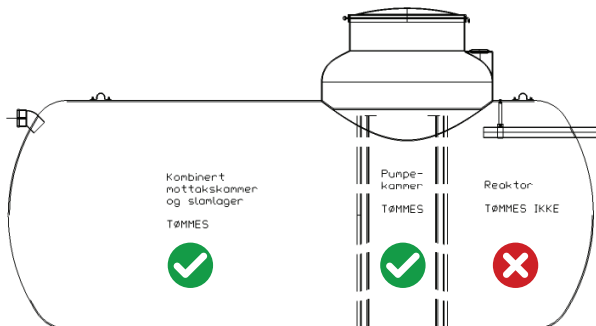
Revidert 14.05.20



Alle Biovac® minirenselanlegg med våtslamlager skal slamtømmes ihht. gjeldende tømmeinstruks

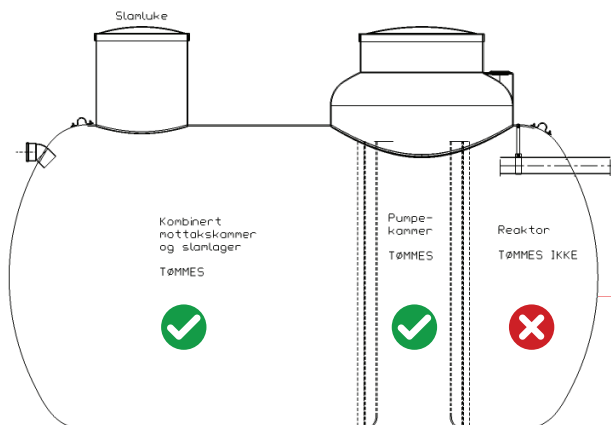


Figur 1. FD 5N GRP



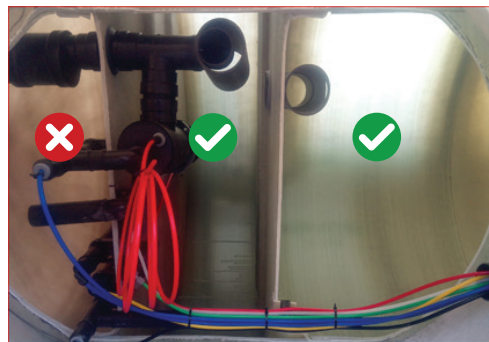
Figur 2. FD 10N GRP

FD5-10N GRP - Det kombinerte mottakskammer og slamlager samt pumpekammer tømmes helt ned, fremmedlegemer/sjøppel fjernes og kamrene spyles for fastgrodd slam.



Figur 3. FD 15N GRP

- Minirenselanlegget er designet slik at tømning skal være enkelt, det er ikke nødvendig å gå ned i anlegget under tømning.
- Biovac GRP 5 og 10 N er designet for slamtømming gjennom hovedluken. De øvrige har en egen tilkomst for slamtømming av slamlager
- Etter tømning skal anlegget spyles rent
- Rejektivann skal IKKE tilbakeføres til anlegget
- Kontroller at lukene er forsvarlig lukket og låseordning påmontert etter gjennomført tømning og spyling
- Slamtømmer må signere på serviceskjema som ligger i styreskapet
- Dersom det oppdages feil på anlegget er det viktig at anleggseier får beskjed



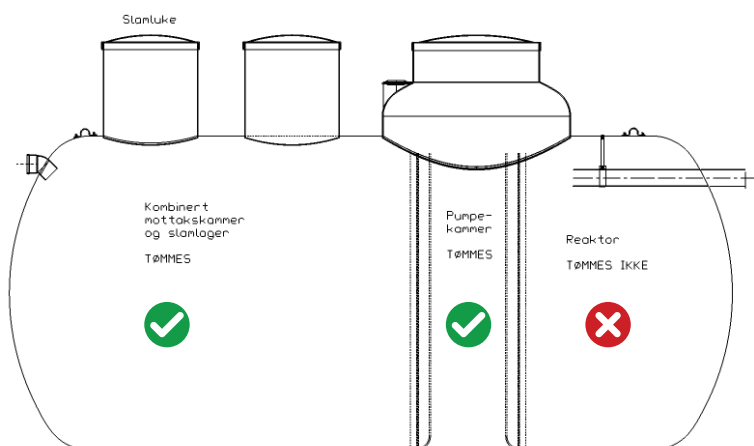
Plassering av deler i anlegget kan variere noe, men i mottakskammer er det alltid kun en mellomløpsdykker.

Reaktor-kammeret inneholder flere deler. Dette kammeret skal aldri tømmes.

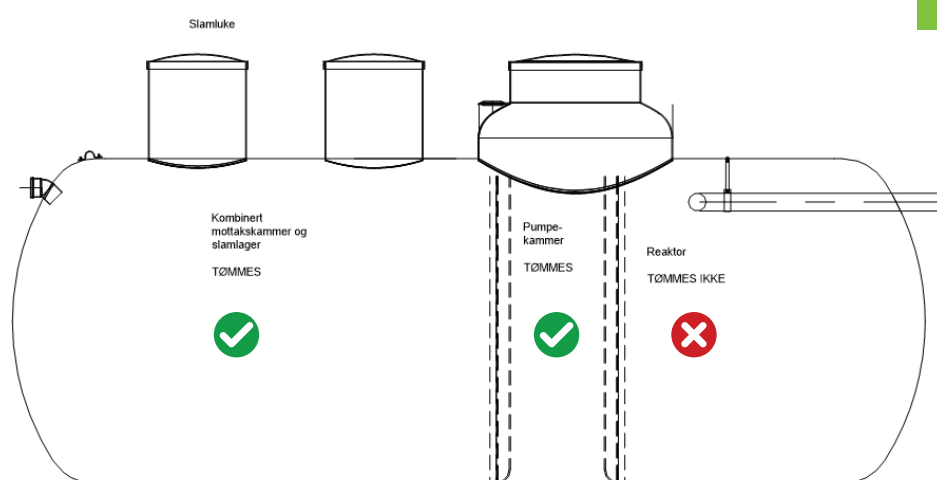
OBS! Vær forsiktig med pumper og følere når sugeslangen slippes ned og trekkes opp, samt i forbindelse med spyling!

Vis også forsiktighet i pumpekammeret. Det sitter følere og luftslange på pumpa.

Det er ingen slanger, eller sensitive komponenter i mottakskammeret.



Figur 4. FD 20N GRP



Figur 5. FD 30-50N GRP

FD15-50N GRP - Slamluken åpnes og det kombinerte mottakskammer og slamlager samt pumpekammer tømmes helt ned og spyles. Fremmedlegemer/søppel fjernes og kamrene spyles for fastgrodd slam.

Tømmevolum Biovac FD5-50N GRP

Produkt	Mottakskammer volum	Pumpekammer volum	Reaktor volum	Tømmevolum	Tømminger pr. år*
Biovac FD5N GRP	4,1 m ³	0,8 m ³	1,0 m ³	4,9 m ³	1
Biovac FD10N GRP	5,1 m ³	1,0 m ³	1,7 m ³	6,1 m ³	2
Biovac FD15N GRP	7,3 m ³	1,5 m ³	2,6 m ³	8,8 m ³	2
Biovac FD20N GRP	9,0 m ³	1,5 m ³	3,5 m ³	10,5 m ³	2
Biovac FD30N GRP	10,5 m ³	1,9 m ³	5,2 m ³	12,4 m ³	3
Biovac FD40N GRP	11,5 m ³	2,3 m ³	6,9 m ³	13,8 m ³	4
Biovac FD50N GRP	14,2 m ³	3,0 m ³	8,6 m ³	17,2 m ³	4

*Tømmefrekvens ved maks belastning og gjennomsnittlig slamproduksjon

OBS! Vær forsiktig med pumper og følere når sugeslangen slippes ned og trekkes opp, samt i forbindelse med spyling!

Vis også forsiktighet i pumpekammeret. Det sitter følere og luftslange på pumpa.

Det er ingen slanger, eller sensitive komponenter i mottakskammeret.